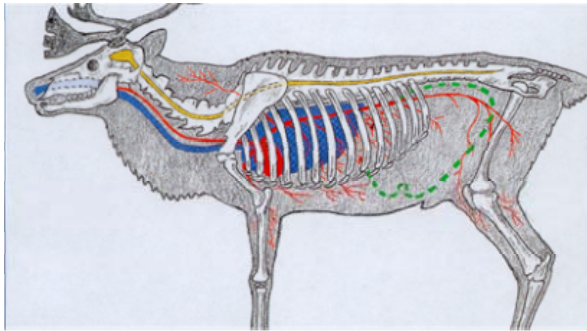


Marker på figuren hvor førsteskuddet mot dyret gikk.



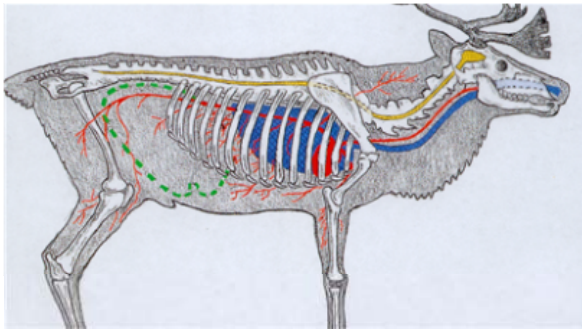
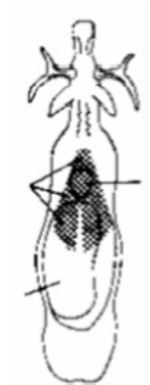
Marker kule inn med: x
Marker kule ut med: o
Tegn kulebanen i dyret
med en pil.



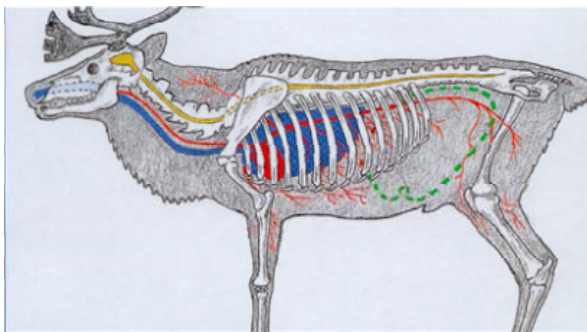
Har kula truffet?

..lunger
..lever
..vorn

Vald:
Skytter:
Dato:
Art



Marker på figuren hvor førsteskuddet mot dyret gikk.



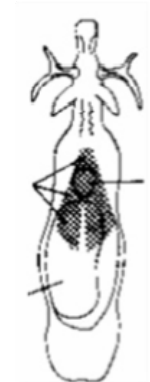
Marker kule inn med: x
Marker kule ut med: o
Tegn kulebanen i dyret
med en pil.



Har kula truffet?

..lunger
..lever
..vorn

Vald:
Skytter:
Dato:
Art



Mer om jaktsituasjonen. (Strek under det svaret som passer best)

1. Jaktform: Jaktet aleine Jaktet sammen med andre.
 Posteringsjakt Drivjakt med poster.
 Jaktet på innmark Jaktet i utmark
2. Skuddavstandm
3. Dyrets fart: Dyret sto stille Dyret gikk Dyret løp
- 4 Skytestilling: Sto uten anlegg Sto med anlegg Satt uten anlegg Satt med anlegg Lå
5. Lysforhold: Natt Grålysning Dag Skumring
6. Var førsteskuddet: Dødelig (død i løpet av 3 min)
 Skadeskudd (levde lengre enn 3 min eller sprang lengre enn 300 m)
 Bomskudd (fant verken blod, hår eller annet på skuddstedet)
7. Hvor mange skudd ble løst mot dyret? ...
8. Hvor mange øvelsesskudd har du med jaktrifle i år?

Har du andre opplysninger om skuddsituasjonen?

Mer om jaktsituasjonen. (Strek under det svaret som passer best)

1. Jaktform: Jaktet aleine Jaktet sammen med andre.
 Posteringsjakt Drivjakt med poster.
 Jaktet på innmark Jaktet i utmark
2. Skuddavstandm
3. Dyrets fart: Dyret sto stille Dyret gikk Dyret løp
- 4 Skytestilling: Sto uten anlegg Sto med anlegg Satt uten anlegg Satt med anlegg Lå
5. Lysforhold: Natt Grålysning Dag Skumring
6. Var førsteskuddet: Dødelig (død i løpet av 3 min)
 Skadeskudd (levde lengre enn 3 min eller sprang lengre enn 300 m)
 Bomskudd (fant verken blod, hår eller annet på skuddstedet)
7. Hvor mange skudd ble løst mot dyret? ...
8. Hvor mange øvelsesskudd har du med jaktrifle i år?

Har du andre opplysninger om skuddsituasjonen?